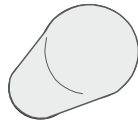


1

Pomolo
Knob



4 pz

2

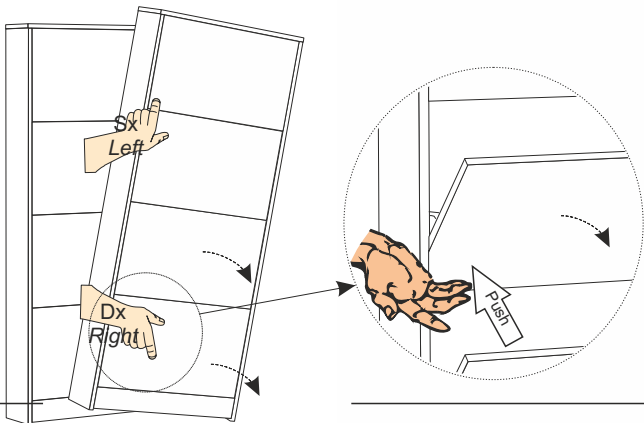
Vite TC 3,9x23 zincata
Screw TC
3,9x23



4 pz

Istruzioni di montaggio / Assembly Instructions

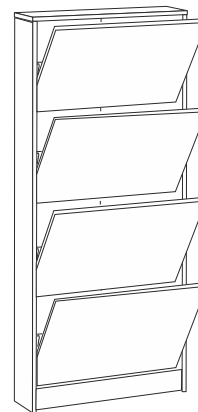
A



Estrarre il mobile dall'imballo e posizionarlo in piedi come mostrato in figura, quindi inclinarlo per permettere l'apertura delle ante. **ATTENZIONE: trattenere il mobile con una mano onde evitarne la caduta.**

*Extract the cabinet from the packaging and put it in a vertical position as shown in the figure, then tilt up to allow the opening of the doors. **WARNING: Retain the cabinet with an hand to prevent its falling down.***

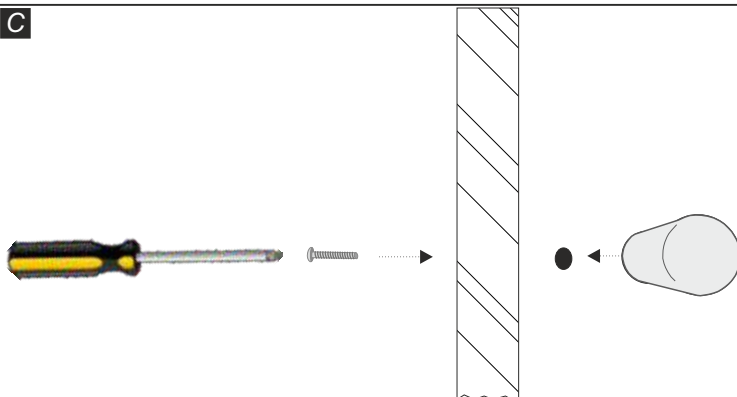
B



Riportare il mobile in posizione verticale. Rimuovere i componenti da dentro e sotto il mobile.

Bring the cabinet in a vertical position. Remove the equipments within and under the cabinet.

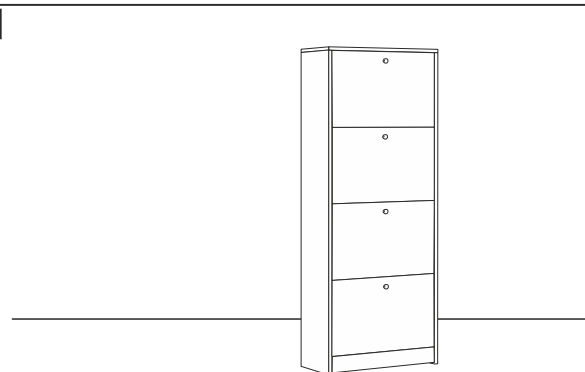
C



Montare i pomoli (fig.1) sulle ante utilizzando le viti 3,9x23 (fig.2). Tenere il pomolo in corrispondenza del rispettivo foro sulla parte esterna dell'anta ed inserire la vite nel foro posto all'interno, quindi fissare il pomolo avvitando con il cacciavite.

Mount the knobs (fig.1) on doors using screws 3,9x23 (fig.2). Support the knob above the respective hole on the outside of the door and insert the screw in the hole on the inside, and then set the handle screwing with the screwdriver.

D



Chiudere le ante.

Close the doors.

E

F

G

H

I

L